



SOCREGE a été constituée en novembre 1993. Société de droit privé Burkinabè spécialisée dans le domaine de l'environnement, elle est la première de son genre dans ce domaine très spécifique d'activité dans la sous région.

Elle intègre parfaitement les nouvelles orientations en matière de politique économique, ainsi que les stratégies de gestion des projets dans le cadre **du développement durable**.

SOCREGE met à la disposition de ses partenaires un outil très performant de conception, de réalisation et de formation, en utilisant une approche très novatrice d'intégration et de promotion des ressources humaines nationales et régionales. Elle intègre et adapte les moyens les plus modernes et les matériels bureautiques les plus performants (GPS, SIG,...), à la gestion des réalités locales.

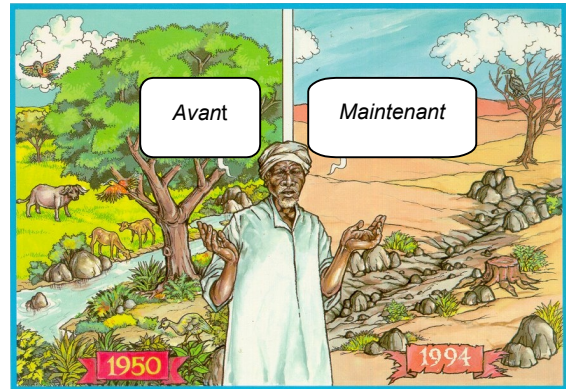


Lac artificiel de BAGRE (photo archive SOCREGE)

1. ORGANISATION

SOCREGE fonctionne à partir d'un directoire chargé de la conception des missions, de leur organisation et du contrôle qualité.

Afin d'offrir le meilleur service, SOCREGE dispose d'un important fichier de consultants nationaux et internationaux, dont les qualifications professionnelles couvrent tous les domaines de la gestion de l'environnement et du cadre socio-économique d'intervention. Elle développe également une stratégie de groupement avec des partenaires nationaux et internationaux, afin de renforcer ses capacités et son efficacité.

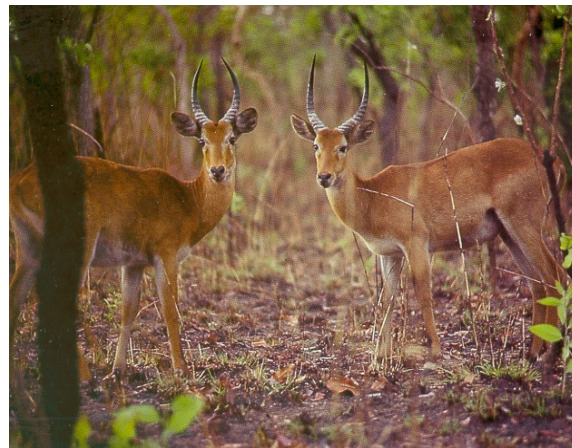


Support de sensibilisation utilisé dans le cadre du PFIE

L'expérience acquise par les dirigeants et les collaborateurs de SOCREGE sont un facteur important de l'émulation des compétences nationales en matière environnementale, tant au travers des formations dispensées que des sensibilisations qui accompagnent les actions de terrain.

Le management des projets, la formation et l'utilisation des potentialités nationales, l'articulation des cadres micro et macro économiques à l'approche environnementale, constituent les bases de l'approche développée par SOCREGE.

L'ensemble de ces actions est guidé par la recherche des équilibres financiers et la rentabilité interne en vue d'assurer la pérennité des actions de développement et la promotion de ceux qui y participent, **conformément à la stratégie de gestion participative**.



Cobs de Buffon (photo archive SOCREGE)

2. ACTIVITES

SOCREGE propose à ses partenaires des prestations touchant tous les aspects des projets de gestion de l'environnement, en s'articulant autour de deux axes d'intervention.

EXPERTISE - CONSEIL

Environnement

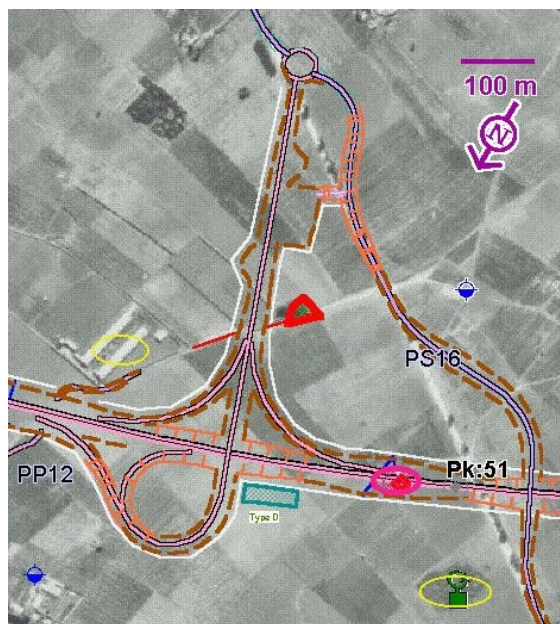
Identification, conception et évaluation de projets ;

Diagnostic écologique, économique, sociologique, juridique et structurel de projets ;

Evaluations environnementales : EIE/audit

Evaluation des potentialités et élaboration de plan d'exploitation de ressources naturelles (fauniques, sylvicoles et halieutiques), mise en place des structures de gestion. Conception de modèles économiques de gestion participative.

Cartographie, topographie, délimitation et repérage par GPS, création de systèmes d'information géographique (SIG).



Application environnementale d'un SIG (échangeur sur l'autoroute Casablanca El Jadida Maroc)

Tourisme

Etude et Conseil pour la conception, le montage et la gestion de produits touristiques ;

Etude de mercatique liée à la mise en œuvre de produits touristiques ;

Etude macro-économique de plans d'intégration régionale, nationale et sous-régionale.

Formation, Communication

Elaboration de modules de formation et de perfectionnement des cadres à l'utilisation d'outils divers : évaluation environnementale, étude d'impact, audits environnementaux, photo-interprétation, station SIG, inventaires, bases de données environnementales ;

Elaboration de plans d'éducation et de sensibilisation aux problèmes environnementaux et de modules d'éducation environnementale ;

Organisation de séminaires de formation, ateliers de sensibilisation, de vulgarisation, d'initiation ;

Concertations & consultations publiques ;



Consultation publique (photo archive SOCREGE)

ACTIONS DE MISE EN ŒUVRE

Outre les prestations d'expertise ci-dessus citées, SOCREGE offre ses services dans les actions de mise en œuvre, de gestion et de réalisation, qu'elles soient à vocation privée ou participative :

Projets de gestion de l'environnement ;

Réhabilitation et promotion de sites écologiques et touristiques ;

Valorisation des aires écologiques et fauniques ;

Gestion combinée aires classées / terroirs agro-pastoraux ;

Assistance technique spécialisée pour tout projet de développement rural ou urbain ;

Mise en œuvre des plans de mitigation des études d'impact.

3. QUELQUES REFERENCES

EVALUATIONS ENVIRONNEMENTALES

Plus de quarante références en Afrique de l'Ouest, du Centre et au Maghreb.

Etude d'impact sur l'environnement :

Projets routiers, miniers, industriels, barrages, aménagements agricoles, projets urbains, etc. ;



Le barrage de Ziga (photo archive SOCREGE)

Audit environnemental de projets :

Unités industrielles, commerciale et artisanales ;
Mise aux normes ISO 14001 et EMAS



Installation de téléphonie mobile (Celtel-Burkina)

Identification de sites, élaboration de plans de revalorisation en vue de leur exploitation rationnelle ;
Supervision, suivi-évaluation de projets et de plans d'atténuation et de gestion environnementale.

FORMATION COMMUNICATION EDUCATION



Evaluation des programmes d'éducation environnementale

2. **Objectifs d'une stratégie de gestion des déchets:**

- salubrité publique & environnement sain, qualité et cadre de vie améliorée;
- éliminer les déchets en préservant à long terme les ressources nécessaires au bien être actuel et futur (eaux, sols, notamment).

REALISER L'ÉQUILIBRE	
PRODUCTION DE DECHETS	ELIMINATION CONTROLEE

SOCREGE FORMATION



Exemple : module de formation gestion des déchets

Formations tout niveau, tout public :
Procédures d'études d'impact sur l'environnement, normes, termes de référence, évaluation ;
Conception et réalisation de communication et d'enquêtes publiques ;
Formation de cadres et information du personnel des entreprises sur le management de l'environnement ;
Economie et comptabilité environnementales ;

Quelques réalisations :

- 19 études d'impact de routes, 10 de mines, 5 de grands barrages ;
- 18 évaluations et audits environnementaux industriels en milieu urbains ;
- 22 études de gestion durable en milieu rural et dans les aires protégées ;
- 2 plans d'action, pour l'éducation environnementale et la gestion des déchets, au Burkina Faso ;
- Elaboration du premier rapport sur l'état de l'environnement au Burkina Faso.

Assistance Technique, Appui / Conseils

Assistance technique au projet de Renforcement des Capacités Nationales du Secteur Minier et de Gestion de l'Environnement PRECAGEME

- Inventaire des projets et des programmes à vocation environnementale ;
- Etudes hydrologiques et approvisionnement en eau des sites miniers ;
- Formation en gestion de l'environnement ;
- Audits environnementaux ;
- Programme de développement des EIE ;

Assistance technique pour l'exécution du Projet de Gestion Participative des Ressources Naturelles et de la Faune (GEPRENAF)

- Gestion de la Cellule Technique d'Appui CTA ;
- Développement local et gestion des terroirs ;
- Gestion participative d'une zone de biodiversité.

Réalisation du volet "faune" du Projet de Développement Rural Intégré de la TAPOA

- Revalorisation et aménagement des espaces écologiques dégradés : approche scientifique et technique des feux précoces, enrichissement par semis directs (ligneux et graminées) ;
- Mise en œuvre d'un système socio-économique de gestion de l'environnement, basé sur l'intégration progressive des populations.

Assistance technique à la composante gestion des déchets du Projet d'Amélioration des Conditions de Vie Urbaine (PACVU)

- Mise en œuvre du Plan d'Action Gouvernemental pour la gestion des déchets à Ouagadougou et Bobo Dioulasso.
- Appui à la gestion des déchets ménagers et industriels.
- Formation du personnel et sensibilisation de la population.
- Termes de référence des études techniques et environnementales.
- Appui pour les procédures de suivi des 15 marchés liés au volet "déchets".
- Assistance à Maître d'ouvrage pour les aspects opérationnels pré-collecte, collecte, mise en Centre d'Enfouissement Technique (CET).



SOCREGE

CREATION	1993	NATIONALITE	Burkinabè
FORME JURIDIQUE	Société à Responsabilité Limitée Au capital de 10 000 000 F CFA		
ADRESSE	01 B.P. 5374 Ouagadougou 01 Burkina Faso		
SIEGE	3, Avenue Dimdolobsom Ouagadougou		
TELEPHONE	(226) 50 30 18 02	TELECOPIE	(226) 50 30 18 03
E MAIL	socrege@fasonet.bf socrege@liptinfor.bf	WEB	www.socrege.com
RC : BF OUA 2002 B 1841	REFERENCES BANCAIRES : SGBB Siège 01 B.P. 585 Ouagadougou		